

Caractéristiques principales Minilab Numérique Fujifilm Frontier 550/570/590

Entrées	Formats de tirage	Largeur papier	Frontier 550	Frontier 570	Frontier 590
Capacité de tirage	135	9 x 13 cm	Env. 1350 tirages/h	Env. 1800 tirages/h	Env. 1800 tirages/h
		10 x 15 cm	Env. 1210 tirages/h	Env. 1800 tirages/h	Env. 1800 tirages/h
		30 x 45 cm	Env. 100 tirages/h	Env. 100 tirages/h	Env. 100 tirages/h
	Advanced Photo System (IX240)	3 formats mélangés C/H/P - 25 vues avec index sur papier 89 mm	89 mm	Env. 34 films/h	Env. 50 films/h
Capacité tireuse (capacité maximum)	135	9 x 13 cm	Env. 1350 tirages/h	Env. 1800 tirages/h	Env. 1800 tirages/h
		10 x 15 cm	Env. 1210 tirages/h	Env. 1700 tirages/h	Env. 1700 tirages/h
		9 x 13 cm	Env. 1350 tirages/h	Env. 2210 tirages/h	Env. 2550 tirages/h
Film accepté (avec passe-vues standard ou optionnel)	135	10 x 15 cm	Env. 1210 tirages/h	Env. 2040 tirages/h	Env. 2400 tirages/h
			Env. 1350 tirages/h	Env. 2210 tirages/h	Env. 2550 tirages/h
			Env. 1210 tirages/h	Env. 2040 tirages/h	Env. 2400 tirages/h
Formats de tirage	82,5 x 117 mm - 305 x 457 mm				
Chimie	Système de chimie CP-49E				
Surface au sol	■ Unité d'entrée (SP-3000) : Env. 0,7 m² ■ Unité de sortie (LP-5500/LP-5700) : Env. 1,2 m² ■ Unité de sortie (LP-5900 avec trieur 24 ordres) : Env. 1,4 m²				

Unité d'entrée SCANNER & TRAITEMENT IMAGE Frontier 550, Frontier 570 et Frontier 590 (SP-3000)

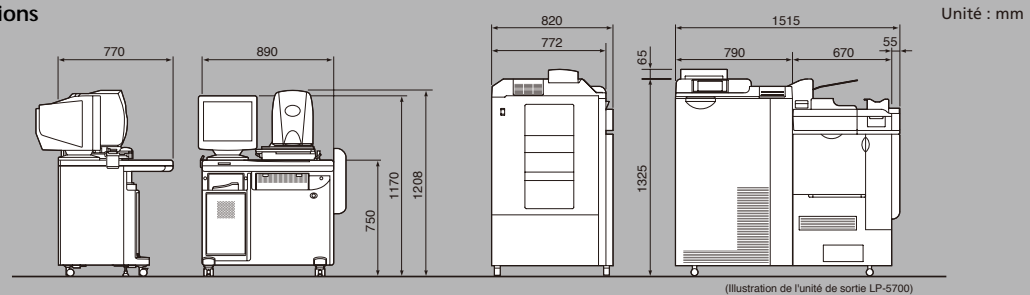
Type : Installation au sol, scanner indépendant.
 Capture Image : Capteur CCD avec système décalage pixel automatique bi-format 135/IX240 (standard)
 Passe-vues : • 135F/PH/135H (en option)
 • Négatif couleur/noir et blanc, inversible couleur/noir et blanc
 • Par 1 vue et en bande.
 • IX240 : Négatif couleur/sépia, inversible couleur/noir et blanc
 • Cartouche et en bande.
 • Multi-format MCF10AY (en option)
 110, Advanced Photo System (IX240), 135F, 135P, 135 demi-format, 135FP, 120/220, (6x4,5, 6x6, 6x7, 6x8, 6x9), diapositive 135 montée sous cache.
 Traitement Image : Optimisation de la reproduction des couleurs, contrôle de la gradation couleur, amélioration des teintes chair, traitement hyper-tone, renforcement de la netteté, tirage monochrome, fonction de retouche (les rayures et poussières peuvent être supprimées automatiquement pendant le tirage), soft focus, correction automatique des yeux rouges, et plus.
 Affichage : Moniteur couleur CRT ou LCD
 Affichage multi-vues (6 vues en standard, peut être configuré pour un affichage 1 ou 6 vues)
 Source Lumineuse : LED
 Alimentation : AC 100-240V (50/60Hz), 1,0KVA
 Dimensions : 890 (L) x 770 (P) x 1208 (H) mm
 Poids : environ 118 kg (avec NC 100AY et moniteur CRT 17")

Les performances peuvent varier en fonction des capacités du serveur d'impression.
 Ces spécifications sont sujettes à modifications sans préavis.
 Toutes les marques ou marques déposées sont la propriété des propriétaires exclusifs.



Les Frontier 550/570/590 ont reçu les marques UL/CUL/CE en conformité avec les normes de sécurité.

Dimensions



FUJIFILM
 FUJI PHOTO FILM CO., LTD.
 26-30, NISHIAZABU 2-CHOME, MINATO-KU, TOKYO 106-8620, JAPAN

Ref. No. LB-0602FR (SK - 06 - 09 - F1120 - F9711) Printed in Japan © 2006 Fuji Photo Film Co., Ltd.



Fiabilité, Performance, et Haute Vitesse Adaptées à votre Production



DIGITAL MINILAB
Frontier 550/570/590

08/14
 00/00
 00/00
 00/00
 00/00
 共有02
 永田

M
 C
 Y
 BL



Le service "Tirages Minutes" réduit le temps d'attente de vos clients

Frontier 550/570/590 avec technologie de traitement hyper rapide

Intégrant un scanner haute production et haute définition, les Frontier 550/570/590 ont été conçus pour une productivité maximale. La tireuse laser bénéficie d'un tapis roulant haute vitesse, d'un traitement chimique très efficace et d'un système de séchage ultra-rapide à faible consommation. L'unité d'exposition laser haute vitesse délivre des images d'une très grande netteté et aux couleurs éclatantes.



Frontier 570

Les matériels évolués Frontier et le support des produits Fujifilm sont les clés du service "Tirages Minutes"

La technologie propriétaire de Fujifilm dans le développement de l'image fait la différence dans le temps de traitement.



Fujicolor Crystal Archive Paper TYPE I

Papier Fujicolor Crystal Archive Type II

Recommandé pour une reproduction optimum des couleurs sur les Frontier 550/570/590, le papier Fujicolor Crystal Archive Type II permet la meilleure productivité avec une qualité supérieure.



Système chimique CP-49E

La chimie CP-49E offre gain de temps et efficacité. Une seule opération suffit pour préparer, proprement et sans risque, la chimie.

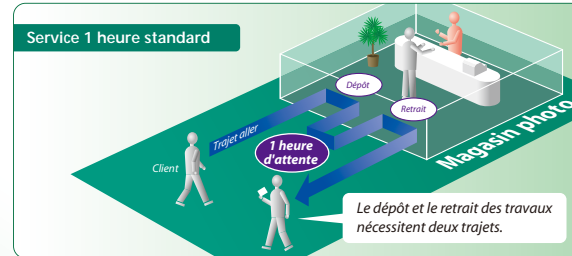
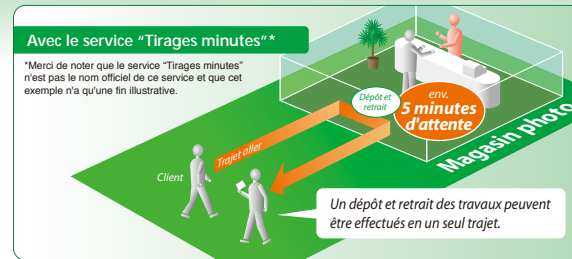
Tirages complets en quelques minutes

Les Frontier 550/570/590 délivrent la plus grande vitesse de traitement (pour un tirage simple*) jamais obtenue sur un minilab Frontier. Vos clients peuvent ainsi récupérer leurs tirages en quelques minutes. En plus, les Frontier 550/570/590 font un bond significatif en capacité de tirages et vous permettent d'accroître vos affaires en général et d'offrir des services plus qualitatifs et rapides aux heures de pointe.

*Ordres de 24 tirages en 10x15 cm

Prise en charge rapide des supports numériques avec le Digital Photo Center

Le Digital Photo Center vous permet d'absorber la demande croissante en tirages de fichiers numériques. Avec son écran tactile, les consommateurs peuvent facilement valider leurs commandes eux-mêmes. Ainsi, vos opérateurs n'ont plus à prendre en charge les commandes clients et peuvent se consacrer à d'autres travaux.



Kit de Base Logiciel FE S1 S2 S3 S4 S5 S6 S7 S8 S12

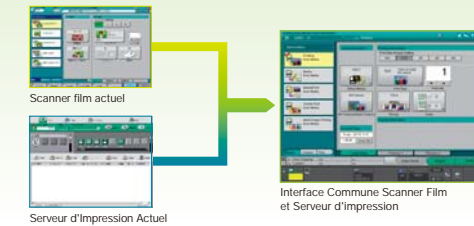
Le kit de base du logiciel d'Opération Simplifiée Fujifilm (logiciel FE) propose une multitude de fonctions pour augmenter les performances et délivrer des tirages de très haute qualité d'après films et fichiers numériques.

Production sans effort

La nouvelle interface utilisateur commune au scanner au serveur d'impression facilite le tirage des films et des fichiers numériques à partir d'un même écran.

L'affichage de l'image peut passer en un simple clic de souris de vue par vue à 6 vues par 6 vues. La fonction de recadrage, très pratique, vous permet d'offrir facilement des services de tirages numériques personnalisés.

Ecran de tirage



Capacité de Traitement Supérieure

L'installation du logiciel FE augmente nettement la capacité des Minilabs Numériques Frontier et autorise le traitement de quantités importantes de fichiers numériques haute résolution. La gestion commune des travaux vous permet de proposer des services de tirages express sans coût supplémentaire en personnel.

Capacité Améliorée avec Le logiciel FE



Image Intelligence™ Garantit des Résultats Exceptionnels

La dernière version d'Image Intelligence™ offre une large gamme de possibilités en correction d'images, telles que l'ajustement de la gradation, le renforcement de la netteté, le traitement soft-focus et bien d'autres fonctions pour le tirage des fichiers numériques. Cette technologie sophistiquée de traitement de l'image permet facilement de proposer des services de tirages de haute qualité qui satisferont les clients les plus exigeants.



Qualité de Tirage Améliorée

La nouvelle technologie de détection des visages ajuste séparément le contraste et le rendu couleur pour les visages et l'arrière plan. Le résultat est remarquable avec un rendu naturel des portraits et des photos de personnes.



Correction des Yeux Rouges

La fonction encore améliorée de correction des yeux rouges détecte et corrige automatiquement ce détail disgracieux. Un pictogramme rouge indique sur l'index les vues qui ont été corrigées.



Service de montages

Vos clients ont un large choix de formats et montages



Sélection de rendu

Permet l'ajustement de la gradation et de la saturation couleur pour garantir des tirages de qualité optimum.

Frontier Manager II

Améliore l'efficacité et la productivité grâce à une gestion automatique des ordres, des ressources du système et de la facturation.

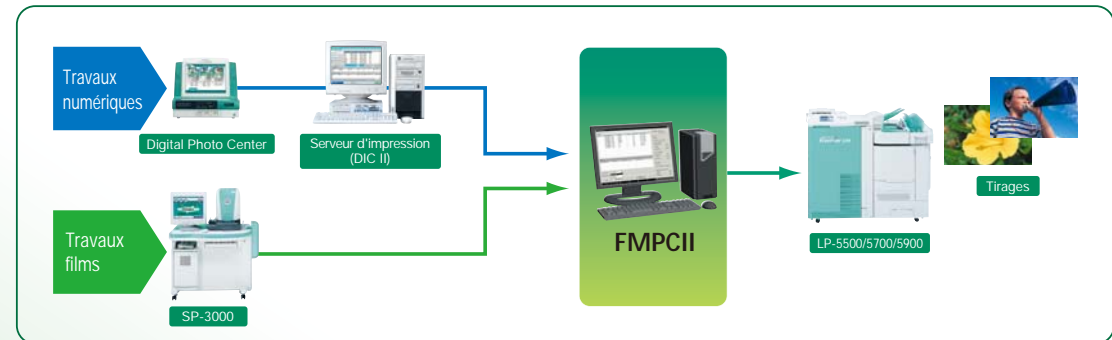
Les modules logiciels optionnels améliorent l'efficacité et la capacité de traitement

Conçu pour simplifier et améliorer les performances en tirages

Frontier Manager Printer Controller (FMPCII) peut augmenter de 40% votre capacité de traitement*.

* Résultats obtenus sur des tests effectués par Fujifilm ; ces résultats peuvent varier en fonction des conditions de production.

- Améliorez votre capacité de production par le traitement simultané**
 Le traitement de films et des fichiers numériques peut être effectué en même temps pour supprimer les temps d'attente et utiliser le maximum des capacités de la tireuse.
- Augmentez l'efficacité en tirage avec Frontier Manager**
 Vous optimisez les flux de production en combinant les fonctions de gestion de délais de Frontier Manager aux fonctions de tirages simultanées des films et supports numériques de FMPCII.
- Davantage de souplesse et meilleur retour sur investissement**
 Le FMPCII peut être installé sans modification des Frontier 550/570/590 ; vous gagnez ainsi un maximum de capacité et de productivité pour un coût minimum. Avec FMPCII, la souplesse de production des Frontier 550/570/590 vous permet de gérer l'ensemble des prestations et d'accroître le volume traité.



Augmentez vos capacités en multipliant les serveurs d'impression (DIC II)

Le logiciel optionnel permet l'installation de plusieurs serveurs d'impression (DIC II) pour le traitement simultané de volumes importants de tirages numériques.



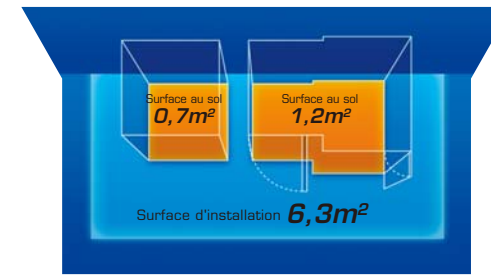
Agrandissements au format 30x45 cm

Les Frontier 550/570/590 sont capables de produire des agrandissements pour les applications professionnelles - jusqu'à 30x45 cm - vous permettant de proposer des services adaptés à ce segment de marché. Même dans les plus grands formats, la qualité de tirage est remarquable en netteté et définition.



Grande capacité pour une capacité supérieure

Plus productifs, les Frontier 550/570/590 sont également plus compacts que leurs prédécesseurs (les Frontier 350/370). Ils nécessitent pour la maintenance un accès sur 3 côtés seulement, ce qui permet un meilleur agencement dans l'espace d'un magasin - toutes les opérations de maintenance peuvent être effectuées sans avoir à accéder à l'arrière de la machine. Ainsi la tireuse peut être placée contre un mur pour libérer un maximum d'espace ou intégrer des espaces de petites dimensions.



Surface d'installation nécessaire pour les Frontier 550/570

Trieurs 7, 14 et 24 ordres

Le Frontier 550 est disponible avec un trieur 7 ou 14 ordres. Les Frontier 570/590 acceptent un trieur 14 ou 24 ordres. Les trieurs 7 et 14 ordres placés sur le dessus réduisent la surface au sol.



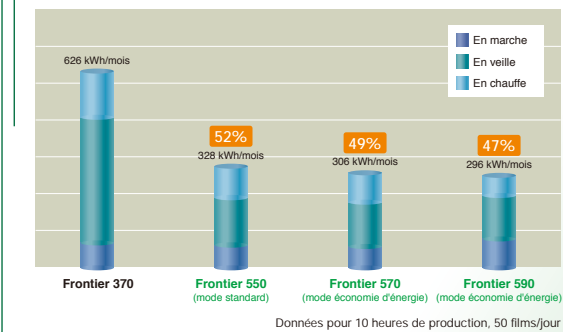
Diagnostic continu du système

Les Frontier 550/570/590 permettent à tout moment et en temps réel d'obtenir un diagnostic complet du système.



Conçu pour l'économie d'énergie

Parallèlement aux améliorations techniques, la consommation d'énergie des tireuses LP-5500/5700/5900 a été complètement repensée et optimisée en rapport avec leur utilisation. Cela induit au final une économie d'énergie de plus de 50 % en mode économie d'énergie et de plus de 35-40% en mode standard par rapport au modèle précédent (Frontier 370).



Double magasin papier en 305 mm

Les deux magasins papier peuvent accepter la largeur de 305 mm. Bien que ces magasins soient plus larges que les précédents en 254 mm, ils sont pourtant 10% plus légers. Ils intègrent une nouvelle mécanique pour minimiser la gâche papier.



