

## Un système simplifié pour les services de tirages numériques avec un investissement minimal

### Configuration spécifique pour bien commencer dans le tirage de photos numériques

Constitué d'unités indépendantes, scanner et tireuse, la configuration du Frontier 500 peut s'adapter aux différents types de production. Elle offre des prestations de tirages numériques de qualité pour un investissement minimum.

[ Système dédié aux tirages d'après photo numérique ]

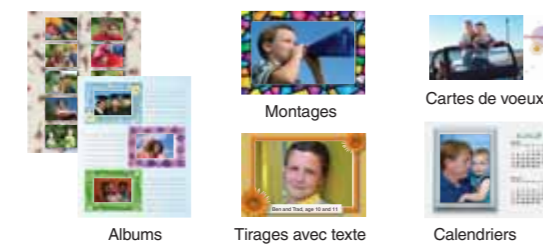


### Haute vitesse et haute capacité

Bien que très compact, le Frontier 500 peut traiter jusqu'à 800 tirages par heure (format 10 x 15 cm). Sa très grande vitesse lui permet de gérer le flux croissant des commandes.

### Une large gamme de formats et montages

Le Frontier 500 vous permet de proposer une large gamme de formats de tirages à partir de différents supports. Vos clients peuvent ainsi commander des agrandissements 20x30 cm, produit à forte marge. La technologie Fujifilm de traitement de l'image "Image Intelligence TM" optimise la qualité des tirages et garantit de magnifiques résultats pour la plus grande satisfaction de vos clients !



### Se développer pour répondre à la demande croissante

Les logiciels et matériels optionnels étendent les possibilités du Frontier 500 et lui permettent de s'adapter au développement de vos affaires.

#### Tirage d'après film

Connecté au Serveur Frontend, le scanner film compact SP-500 traite facilement les commandes de tirages d'après les différents supports films. L'ajout d'un scanner à plat vous permet également de proposer des services de copie-copie.

#### Demande croissante en tirages de photos numériques

La multiplication des bornes de prise de commande Digital Photo Center augmente vos capacités de traitement de commandes sans nécessiter de personnel supplémentaire. Avec davantage de bornes, vous améliorez vos services et réduisez l'attente de vos clients pour leur plus grande satisfaction.

#### Logiciel optionnel pour ajouter des fonctions

Une série de logiciels optionnels pour le serveur Frontend permet d'étendre la palette des services du Frontier 500 et d'optimiser sa capacité et ses performances. (Les logiciels optionnels peuvent varier en fonction des pays)

### Caractéristiques principales Minilab Fujifilm Frontier 500

	Entrées	Formats de tirage	Largeur papier	Frontier 500
Capacité de tirage	135	9 x 13 cm	127 mm	Env. 900 tirages/h
		10 x 15 cm	152 mm	Env. 800 tirages/h
		20 x 30 cm	203 mm	Env. 200 tirages/h
	Advanced Photo System (IX240)	3 formats mélangés C/H/P - 25 vues avec index sur papier 89 mm	89 mm	Env. 5 films/h
Films acceptés (avec passe-vues standard ou optionnel)	Supports numériques (appareil photo numérique de plus de 2.5 millions de pixels)	9 x 13 cm	127 mm	Env. 900 tirages/h
		10 x 15 cm	152 mm	Env. 800 tirages/h
Formats de tirages	117 x 82.5 mm, 89 x 127 mm ~ 203 x 305 mm, A4			
	Système de chimie CP-49E			
Chimie	Système de chimie CP-49E			
Surface au sol	■ Unité d'entrée (SP-500) : Env. 0,1 m²		■ Unité de sortie (LP-5000) : Env. 0,84 m²	

#### Unité d'entrée | SCANNER (SP-500) & SERVEUR FRONTEND (DICII)

Type : de bureau, scanner indépendant.  
 Capture Image : Capteur CCD avec système décalage pixel  
 Passe-vues : • Automatique 135 NC 100AR (standard)  
 135F/P/Hv (135H en option), négatif couleur/noir et blanc, inversible couleur Par 1 vue et en bande.  
 • Manuel MFC 10AR (en option)  
 Advanced Photo System (IX240), 135F, 135P, 135 demi-format, 135 monté sous cache

Serveur Frontend (DICII) : Optimisation de la reproduction des couleurs, contrôle de la gradation couleur, amélioration des teintes chair, traitement hyper-tone, renforcement de la netteté, tirage monochrome, fonction de retouche (les rayures et poussières peuvent être supprimées automatiquement pendant le tirage), soft focus, correction automatique des yeux rouges, et plus.

Affichage (DICII) : Moniteur couleur 17" CRT ou LCD  
 Affichage multi-vues (6 vues en standard, peut être configuré pour un affichage 1 ou 6 vues)

Source Lumineuse : LED  
 Alimentation : AC100-240V (50/60Hz), 0,25 KVA  
 Dimensions : 245 (L) x 445 (P) x 375 (H) mm  
 Poids : Environ 21 kg

#### Unité de sortie | TIREUSE LASER & DEVELOPEUSE Frontier 500 (LP-5000/LP-5000DM)

Type : Installation au sol, lumière du jour (unité intégrée avec tireuse laser, développeuse, coupeuse et trieuse)  
 Système d'exposition : Exposition par laser RVB  
 Magasins papier : 1 magasin papier (LP-5000S)  
 2 magasins interchangeables (LP-5000DM)

Papier : Papier Fujicolor (halogénures d'argent)  
 Largeur papier : 89, 102, 117, 127, 152, 203, 210 mm  
 Impression dorsale : 1 ligne de 40/80 caractères pour les informations de tirage  
 Impression frontale : heure et date de la prise de vue en caractères noirs en bas à droite du tirage pour les films Advanced Photo System  
 Index photo : en 1 seul passage (par exposition laser RVB)  
 SU700AR, capacité : 7 ordres de formats différents C/H/P  
 Calibration papier : Calibration semi-automatique avec le calibre intégré.  
 Support de traitement : 1 piste, transport feuille à feuille  
 Temps de traitement : 1 min. 27 sec. en sec à sec  
 Alimentation : AC200-240V (50/60Hz) monophasé 16A, env. 3,4 KVA.  
 Dimensions : 1385 (L) x 685 (P) x 1495 (H) mm.  
 Poids : LP-5000 : Env. 331 kg (386 kg en production)  
 LP-5000DM : Env. 345 kg (400 kg en production)

#### Options

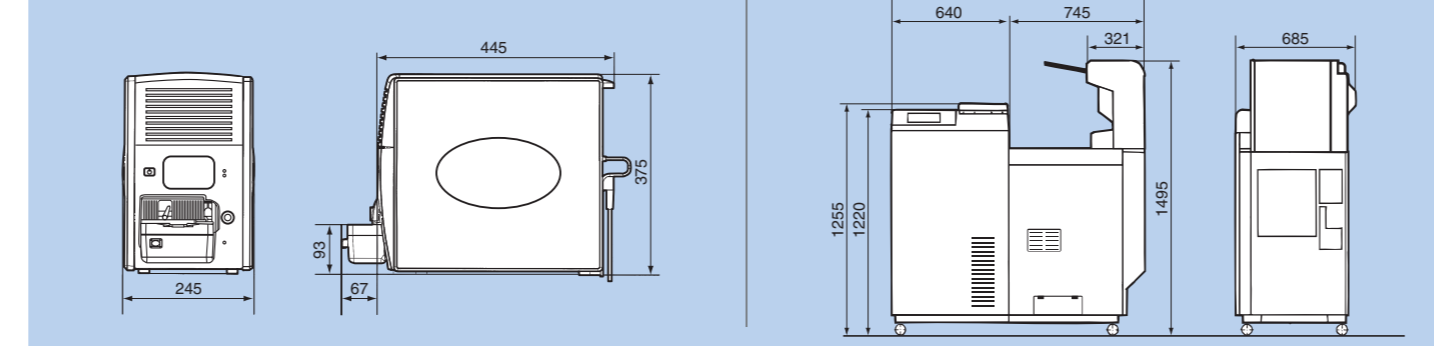
Pour le scanner film	Pour la Tireuse Laser
Passe-vue manuel MFC 10AR	Trieur SU700 AR
Support Film 240	Kit Plateau
Support Film 135 monté	Rail Couissant
Support Film 135 demi-format	Magasin Papier
Masque demi-format (pour passe-vue auto)	Guide Papier
Clavier de Tirage	
Boîte de Retour	
Guide d'Ejection Film	
Boîte de Réception Film	

Les performances peuvent varier en fonction des capacités du serveur d'impression. Ces spécifications sont sujettes à modification sans préavis. Toutes les marques ou marques déposées sont la propriété des propriétaires respectifs.

UL c UL CE Le Frontier 500 a reçu les marques UL/CUL/CE en conformité avec les normes de sécurité.

Remarque : Des logiciels optionnels peuvent être nécessaires pour certaines opérations.

#### Dimensions



**FUJIFILM**  
 FUJI PHOTO FILM CO., LTD.  
 26-30, NISHIAZABU 2-CHOME, MINATO-KU, TOKYO 106-8620, JAPAN

**FUJIFILM**  
 I&I - Imaging & Information

Beau, Compact, Performant



DIGITAL MINILAB  
**Frontier 500**

## La Solution Abordable pour le Tirage de Très Haute Qualité

### Nouvelle configuration du Système Frontier 500

Le format compact et réduit du Minilab Fujifilm Frontier 500 permet de se lancer dans les services de tirages à partir d'appareils photos numériques. La rapidité et la capacité du Frontier 500 vous permettent de répondre immédiatement à la demande grandissante. La configuration avec postes d'entrée et de sortie séparés intègre une multitude de fonctionnalité qu'il est possible de développer. En réduisant sa consommation en énergie, le Frontier 500 permet d'offrir encore plus facilement la haute qualité pour les services de tirage de photos numériques.

#### Scanner Film SP-500

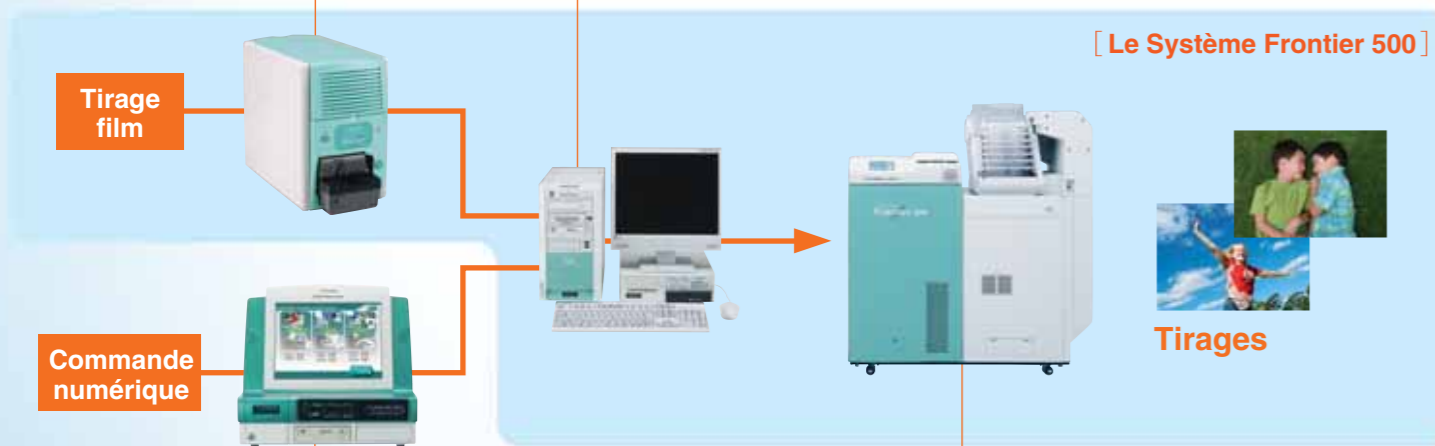
Le SP-500 est un scanner film compact pour le traitement des commandes de tirages d'après film. L'ajout des supports films optionnels rend possible la prise en charge des différents types de film 135 et IX240.



Supports films optionnels

#### Serveur Frontend DICII

Le serveur DICII est un système entièrement intégré pour le pilotage du Frontier. Les ordres de tirages d'après film et support informatique peuvent être gérés à partir d'un même poste, favorisant ainsi la productivité et réduisant l'attente. Avec les logiciels optionnels, le serveur DICII vous permet également de diversifier les prestations de services.



#### Digital Photo Center

Le terminal de commande Digital Photo Center peut être connecté directement au Frontier 500 permettant ainsi aux consommateurs de passer immédiatement leurs commandes de tirages d'après appareil photo numérique. Il intègre les différents lecteurs pour la prise en charge des supports numériques, ainsi que les connexions sans fil pour les photos d'après téléphones

#### Tireuse Laser LP-5000

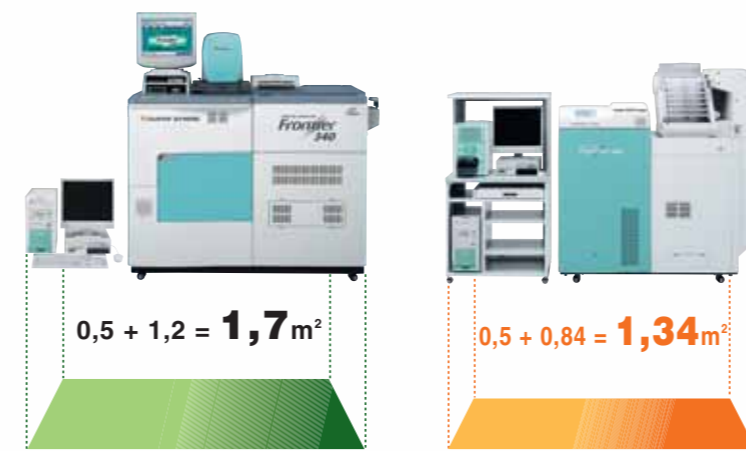
Occupant moins d'un mètre carré au sol (0,84m<sup>2</sup>), la tireuse LP-5000 est disponible avec 1 ou 2 magasins papier pour s'adapter aux différents besoins.

## Simple à installer, facile à utiliser, hautes performances

### L'évolution du Frontier 500

#### Compact Unités d'entrée et de sortie séparées pour un gain de place

Le scanner film et le serveur Frontend sont séparés pour faciliter leur intégration. La tireuse n'occupe que 0,84 m<sup>2</sup> au sol pour simplifier son installation. La combinaison des deux n'occupe que 1,34m<sup>2</sup>, soit 20 % de moins que pour les modèles Frontier monobloc.

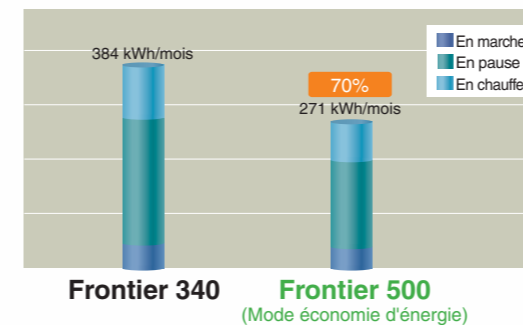


Configuration Frontier 340

Configuration Frontier 500

#### Ecologique Réduction significative de la consommation d'énergie et des émissions de CO2

La consommation du système combiné avec le scanner et le serveur Frontend est de l'ordre de 271kWh/mois (en usage standard). Cela représente une réduction d'environ 30 % comparés aux 384 kWh/mois consommés par un Frontier 340. L'émission en CO2 a également été réduite de 30 %.



#### Facile Maintenance simplifiée

La configuration du Frontier 500 est facile à maintenir. La fréquence de maintenance utilisateur a été réduite de manière significative. L'unité de séchage, qui avait besoin auparavant d'être nettoyée chaque semaine (Frontier 340), ne nécessite qu'un nettoyage par mois, tout comme les filtres à air et les tuyaux.

#### Rapide Capacité de traitement augmentée

Bien que compact, le Frontier 500 peut produire jusqu'à 800 tirages/heure (format 10x15 cm), une capacité pour un business en expansion. Une commande (24 tirages 10x15 cm) peut être traitée en l'espace de 3 minutes 44 secondes. La combinaison des technologies propriétés de Fujifilm, traitement chimique et papier photo, augmente la vitesse de traitement et permet d'obtenir un temps en sec à sec de 87 secondes pour un tirage 10x15 cm.

■ Sec à sec\*

Frontier 340



Frontier 500



Nécessite au plus  
**3 minutes 44 secondes**  
pour traiter un ordre  
(24 tirages 10x15 cm)

\*Temps de la validation à la sortie de la sécheuse

#### Magnifique "Image Intelligence™" - Améliore automatiquement et rapidement la qualité des images

Depuis bientôt 70 ans Fujifilm développe des connaissances et un savoir-faire dans le traitement des images dont bénéficient les logiciels du Frontier 500. "Image Intelligence" compense automatiquement les conditions de prise de vue difficiles en éclairage faible par exemple. Il optimise les teintes chair par un rendu plus naturel des expressions du visage. La correction automatique des images réduit le temps de tirage et accroît la productivité. Intégrant la dernière version "d'Image Intelligence™", le Frontier 500 offre de nombreux réglages de corrections automatiques qui garantissent une qualité optimum pour un grande variété de type d'images.



#### Amélioration des réglages de corrections automatiques

La correction automatique couleur et contraste a été améliorée pour les tirages d'après films et photos numériques. Le Frontier 500 permet également des réglages séparés (netteté, rendu, saturation, etc) pour chaque tirage de photo numérique.

#### Correction automatique des yeux rouges

La détection et la correction des yeux rouges sont entièrement automatiques, sans aucune intervention d'opérateur et sans interruption de production." La détection et la correction des yeux rouges ont encore été améliorées pour de superbes résultats.

